

辽宁省高等教育 自学考试 环境艺术设计 专业（独立本科段）



# 毕业设计(论文)

题 目 水榭小筑

专 业 名 称 2019级环境艺术设计

学 生 姓 名                     

准 考 证 号                     

指 导 教 师                     

助 学 单 位                     

2022 年 9<sup>1</sup> 月 20 日

大连工业大学高等教育自学考试

本科毕业设计（论文）

## 诚信声明

**本人郑重声明：**所呈交的毕业设计（论文），题目《 水榭小筑 》是 本人在指导教师的指导下，进行设计创作工作所取得的成果。对本设计做出重要贡献的个人和集体，均已在文中以明确方式注明。除此之外，本设计（论文）不包含任何其他个人或集体已经设计或撰写过的作品成果。本人完全意识到本声明应承担的法律责任。

作者签名：

日期：        年    月    日

# 毕业设计（论文）任务书

专业：环境艺术设计

姓名：

助学单位：

毕业设计(论文)题目：

水榭小筑

毕业设计(论文)内容：

1 该设计题目是水榭小筑，取水榭为临水，小筑为雅居之意，其主要是为城市年轻工作人群打造的住房。在现实城市中，生活节奏快，加班工作，四处奔走，每到工作结束之后，家反而成为人们舒缓疲劳，扫除疲倦的必要场所之一，也是舒缓心灵，愉悦自身的重要场所。因此，打造一座舒适、美观，既可愉悦身心又可聚餐休闲的宜居的住房对于日常人们的生常活就显得尤为关键且重要的事情了。一个舒适温馨的房屋居住环境，可以使我们内心平静下来，慢慢的去感受去享受生活，在环境与内心的相互作用下，催发出一个更加完美优秀的自身。

2. 房屋主体风格以简约时尚为主，更倾向于经济适用方向，现代的简约风格是以简约为主的装修风格。其来源于20世纪初期的西方现实主义。以提倡功能第一的原则。其特色是将设计的元素、色彩、照明、原材料简化到最少的程度，但对色彩、材料的质感要求很高。因此，简约的空间设计通常非常含蓄，往往能达到以少胜多、以简胜繁的效果。相对于80/90后业主青睐的日式与欧式风格，简约时尚风格更加的适合装修以及快速的打造出一个干净，又美丽舒适的空间，相对于日式与欧式的讲究与用时简约时尚更加快捷与方便，更是力求打造符合年轻一代，生活要求与内心诉求完美统一的住宅。中国家庭开始接触并进行家居装饰自商周时期就可追溯，随着环境与人们思想的更替，其对家居装饰的要求也变得越发严格。自上个世纪中国家具发展至今，家居装饰风格更加强调了简约与实用，注重了人与人之间的家居休闲氛围的感受与体验。

3. 本次设计创造设想在大连金石滩区域，该区域是集学校、商业、旅游、度假、休闲、娱乐为一体的优质区。设施完善，出行便捷，符合设计的需求和设计的理念。选定的户型为东西向住宅，建筑面积 115.75 平方米，内含三室两厅二卫一厨， 为了更加符合住户的要求与情况，为其增设了储物间，从而增强了储藏空间。最大限度的去满足户主的设计诉求。

4. 整体特点在于，首先是色彩规划合理，使整体空间看起来和谐大气美观，让人有眼前一亮的既视感。其次是在装饰上尽量保持色彩的整体性和通透感，让色彩的变化呈现出最纯粹的观感体验。

其中的特色就是使家中拥有足够的舒适感和归属感。让人们可以充分的放松，以简约时尚为主要基调，不推崇奢华，取水榭为临水之居，小筑为高雅之所、深邃禅意为境界。符天地人以为和谐，房屋大规模使用了实木地板，使暖色调的实木地板与家中 整体风格相交融和谐又统一。在时尚和谐的同时，其功能建设完备，空间应用分区合理明确。

## 毕业设计(论文)专题部分

居室是人们休息和活动的必要场所，其存在具有必要性，其主要的功能应该是为人提供一个可以安身立命的场所，其体现的首要表现为居住的功能，在其内部中需要满足人们的各种所需。房屋作为居所，就本身功能性质来说并没有较大差异，关键是在房屋中生活的人们，对内部空间的诉求和感悟，以及对房屋样式的抉择和布置。此设计的初衷是为当下刚步入社会的青年人提供一个可以贴近屋主性格与专业爱好的舒适的空间设计，让屋主每到回到家中就有一种如沐春风的心灵体验，最大限度的放松身心，使奔走一天的自己可以快速的得到高质量的休息与缓冲，静静的享受生活的美好。房屋的整体风格走向为简约时尚的风格，简洁明了，给人以眼前一亮的视觉观感。

指导教师:\_\_\_\_\_签 字

年 月 日

助学单位

负 责 人:\_\_\_\_\_签 字

年 月 日

毕业设计指导教师意见书

学生姓名		准考证号		助学单位			
设计(论文)题目		水榭小筑					
<p>该生的设计内容为现代简约风格居室设计，对于此风格的设计和业主的习惯喜好做了较为充分的前期调研。对原始平面进行了业主使用需求的针对性设计改造，整个设计动静分区明确、布局合理、人流动线清晰，色彩协调，是一份较完整的毕业设计作品。</p> <p>该生在毕业设计阶段能够积极完成老师布置的各项工作，按时参加毕设辅导并且进步明显，有较强的学习和组织能力，同意参加答辩。</p>							
指导教师		职 称		工作单位		日期	

辽宁省高等教育自学考试

毕业论文(设计)评阅人意见书

学生姓名		准考证号		助学单位	
			1		
论文(设计)题目	水榭小筑				
评阅人		职 称		工作单位	
					日期

# 水榭小筑

## 目录

### 1. 前期调研

- 1.1 市场分析
- 1.2 区位分析
- 1.3 客户诉求

### 2. 设计说明

### 3. 总体布局

- 3.1 草图
- 3.2 原始平面图
- 3.3 平面布局图
- 3.4 天花图

### 4. 装修效果图

- 4.1 客厅
- 4.2 餐厅
- 4.3 主卧
- 4.4 次卧
- 4.5 次卧
- 4.6 厨房
- 4.7 阳台
- 4.8 洗漱间



## 1. 前期调研

### 1.1 市场分析：

中国家庭开始接触并进行家居装饰自商周时期就可追溯，随着环境与人们思想的更替，其对家居装饰的要求也变得越发严格。自上个世纪中国家具发展至今，家居装饰风格更加强调了简约与实用，注重了人与人之间的家居休闲氛围的感受与体验。

主要体现在一下几个方面：

#### (1) 注重设计的合理性和统一性

即满足业主的需要和审美的标准使人身心愉悦，又需做到功能分区的合理性与整体的统一①。

#### (2) 选材与颜色应用

注重做好选材的对比 只有好的对比才能获得好的协调美感，其次是注意光的色彩及其搭配②。

#### (3)

#### “简约设计，时尚装饰”

通过物体与空间相呼应，图形与图案之间的协调，搭配出多彩的空间，对于室内空间的氛围营造起到主导作用③。

#### (4) 年轻业主青睐的风格

现在很多青年人都比较喜欢追求简约时尚的感觉④。

参考资料：

- 1 芭珂丽，室内设计师专用协调色搭配手册，2010
- 2 伊莱恩 格里芬，设计准则，2011
- 3 甘桥成，灯具在现代居室装修设计中的应用研究，2016
- 4 知乎：室内设计流行元素？

### 1.2 区位分析：

**大连**（图 1）—别称滨城，中国北方重要的沿海枢纽中心 城市、港口及风景旅游适宜城市。

**大连金石滩国家旅游度假区**（图 2），位于位于金州区北岸，是大连市可以看海，文化、休闲、娱乐、旅游、 聚居、商业、度假为一体的国际生活区。

**大连大商嘉华金石首府**（图 3）（图 4），位于大连开发区金石滩北岸，交通便捷，临近地铁，文化气氛浓厚，学校、展览馆、博物

馆聚集，风景秀丽，临近海洋，昼夜温差小，温度适宜，休闲娱乐设施完善，临近大连发现王国等游玩设施，临近商场中心，购物方便。



图1



图2



图3



图4

### 1.3 客户诉求

业主：00后业主

职业：公司职员

性格：外向、开朗

爱好：喜欢自然风景，爱好摄影、烹饪；喜欢恬静美好舒适的事物。

生活习惯：早出晚归，作息正常，晚上在家时间较多，追求简约、时尚、温馨，简洁的家居生活环境，注重环境生活乐趣与娱乐休闲品质体验。

### 2. 设计说明

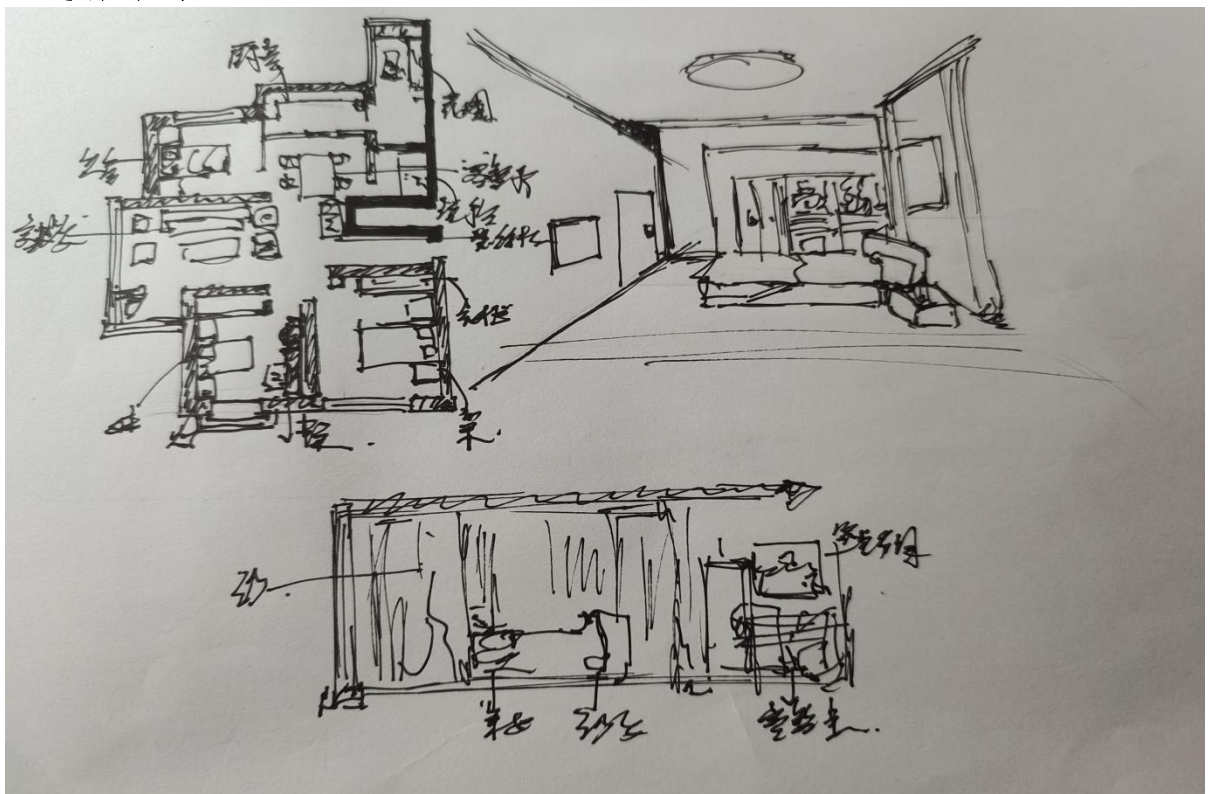
(1) 设计风格：高雅简约、温馨和谐、时尚简明。

(2) 设计理念：和谐统一，以人为本。

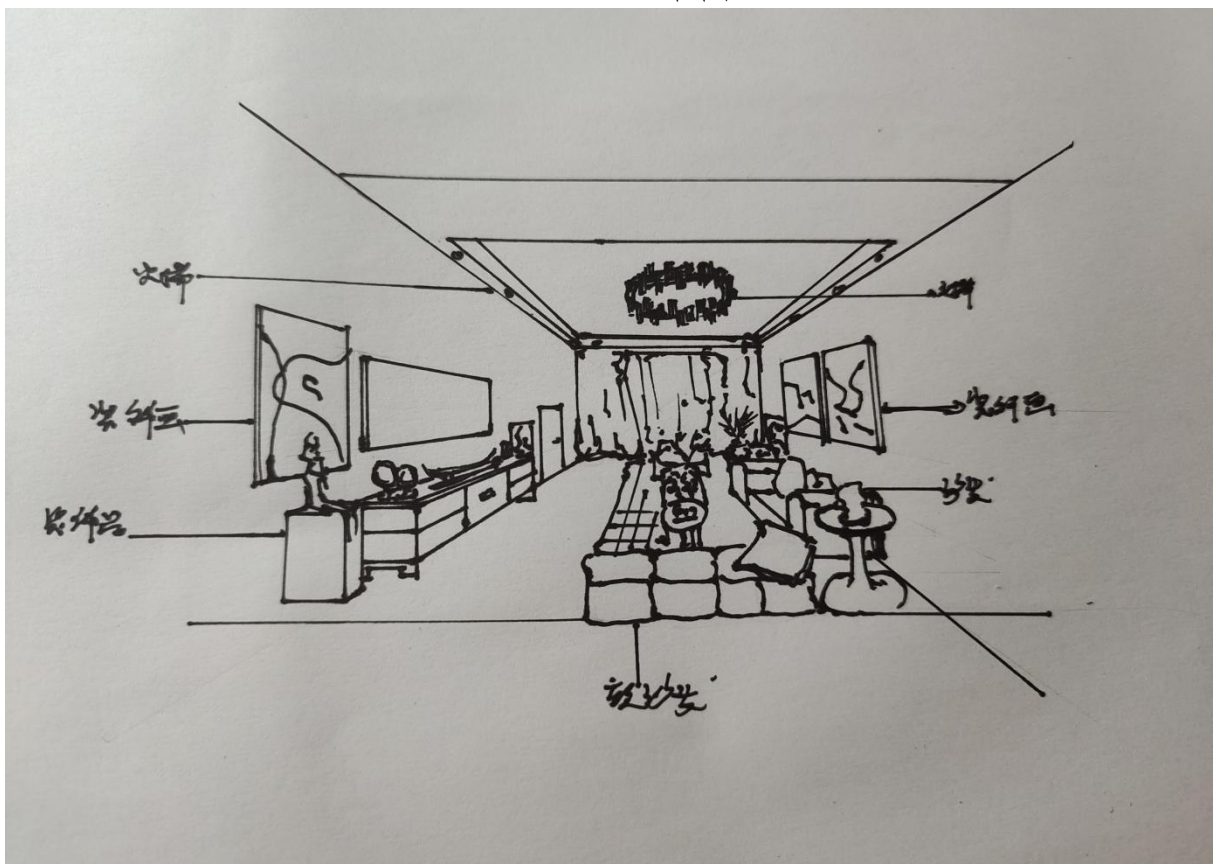
(3) 最大限度的满足业主的诉求，以简约时尚为主题贯穿始终，重视各区域的功能及其作用，将材料运用于环境相结合，运用色彩及图形、图案，使空间和谐统一。



### 3. 总体布局



### 3.1 草图



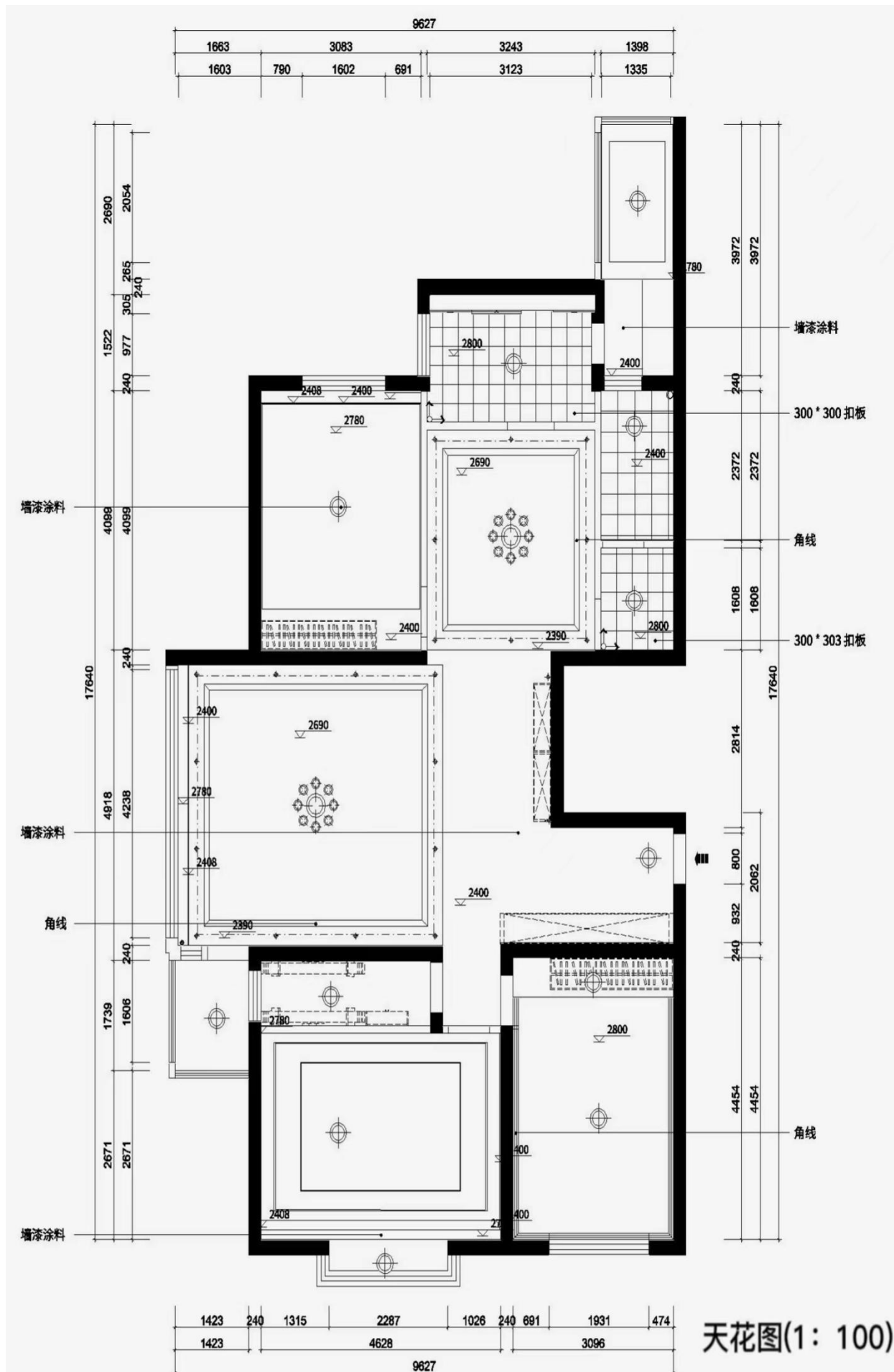
### 3.1 草图



3.2原始平面图 (比例1: 100)



3.3平面布置图 (比例1: 100)





#### 4. 装修效果图

##### 4.1 客厅



客厅效果图



客厅效果图



客厅细节图



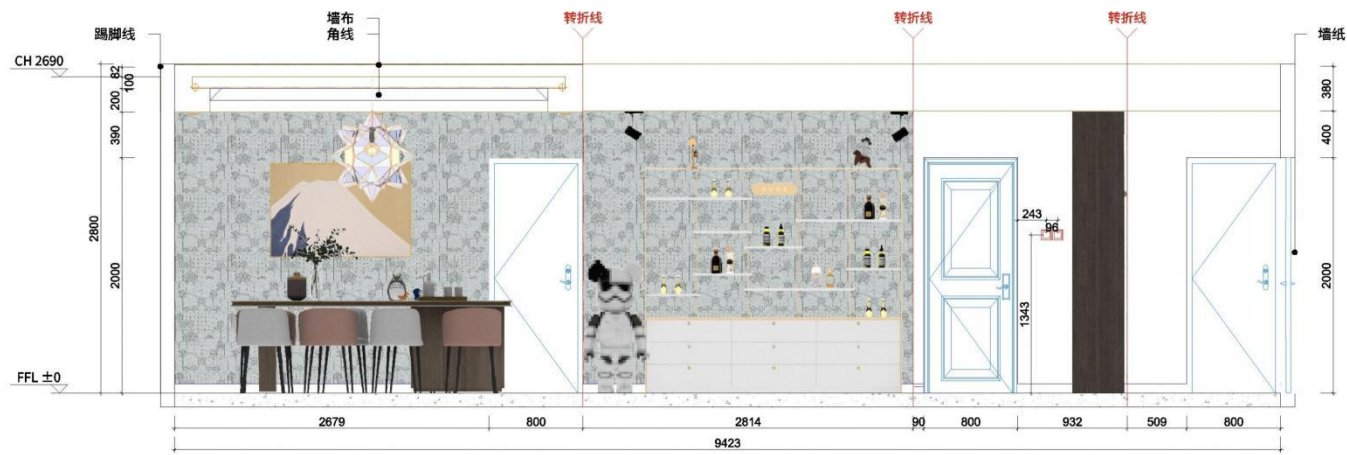
起居室立面A(1:35)



4.2餐厅



餐厅效果图

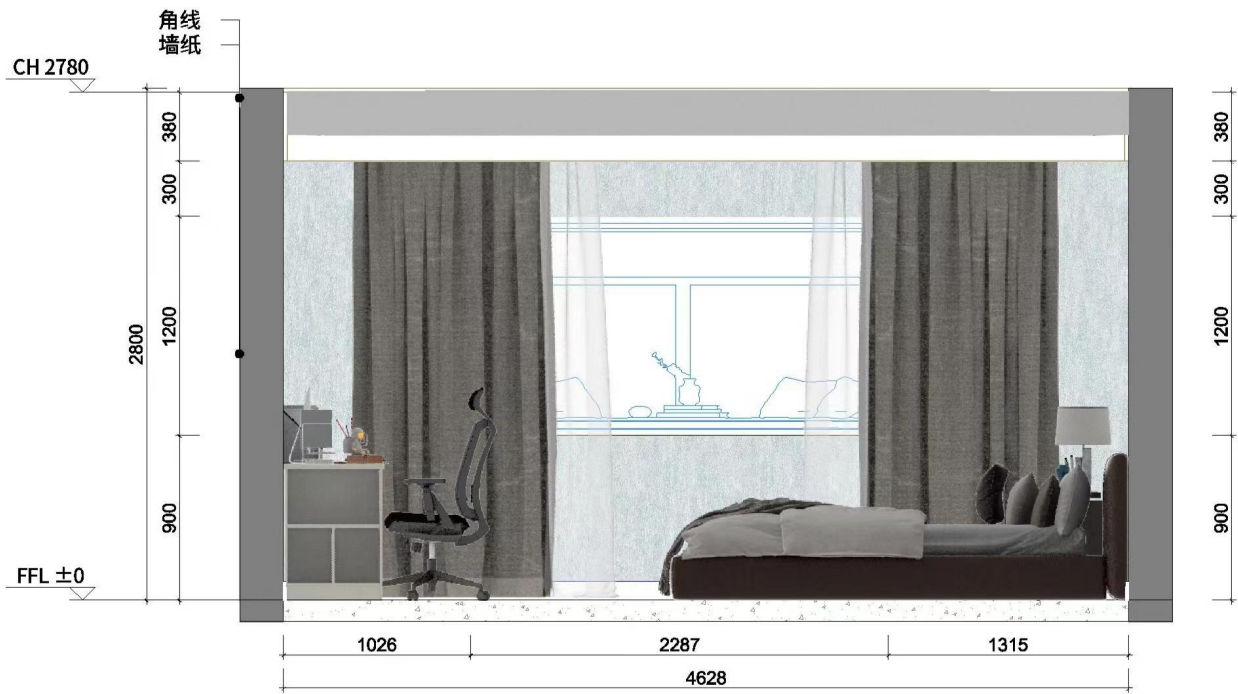


起居室立面B(1:35)

4.3主卧



主卧效果图



主卧立面C(1:35)

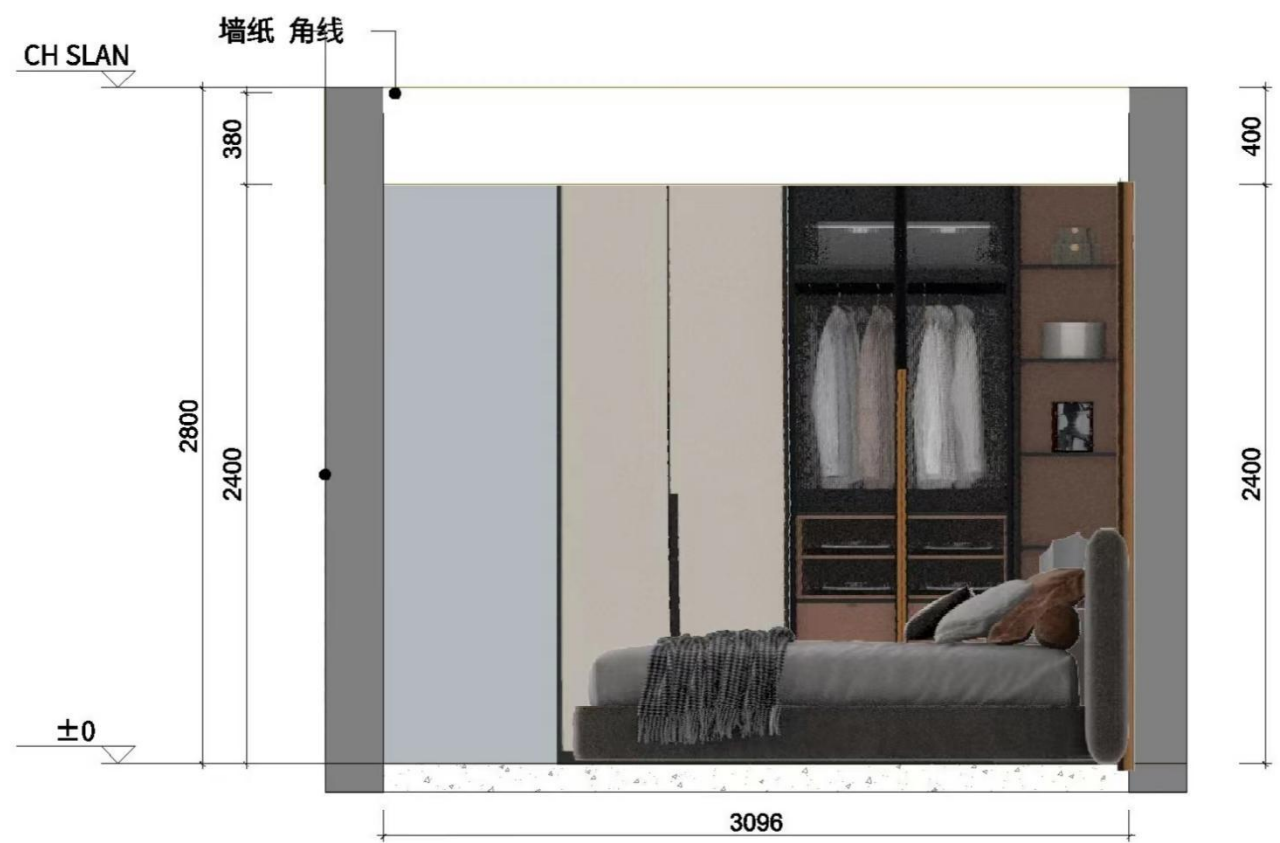


主卧立面D(1: 35)

4. 4次卧



次卧效果图



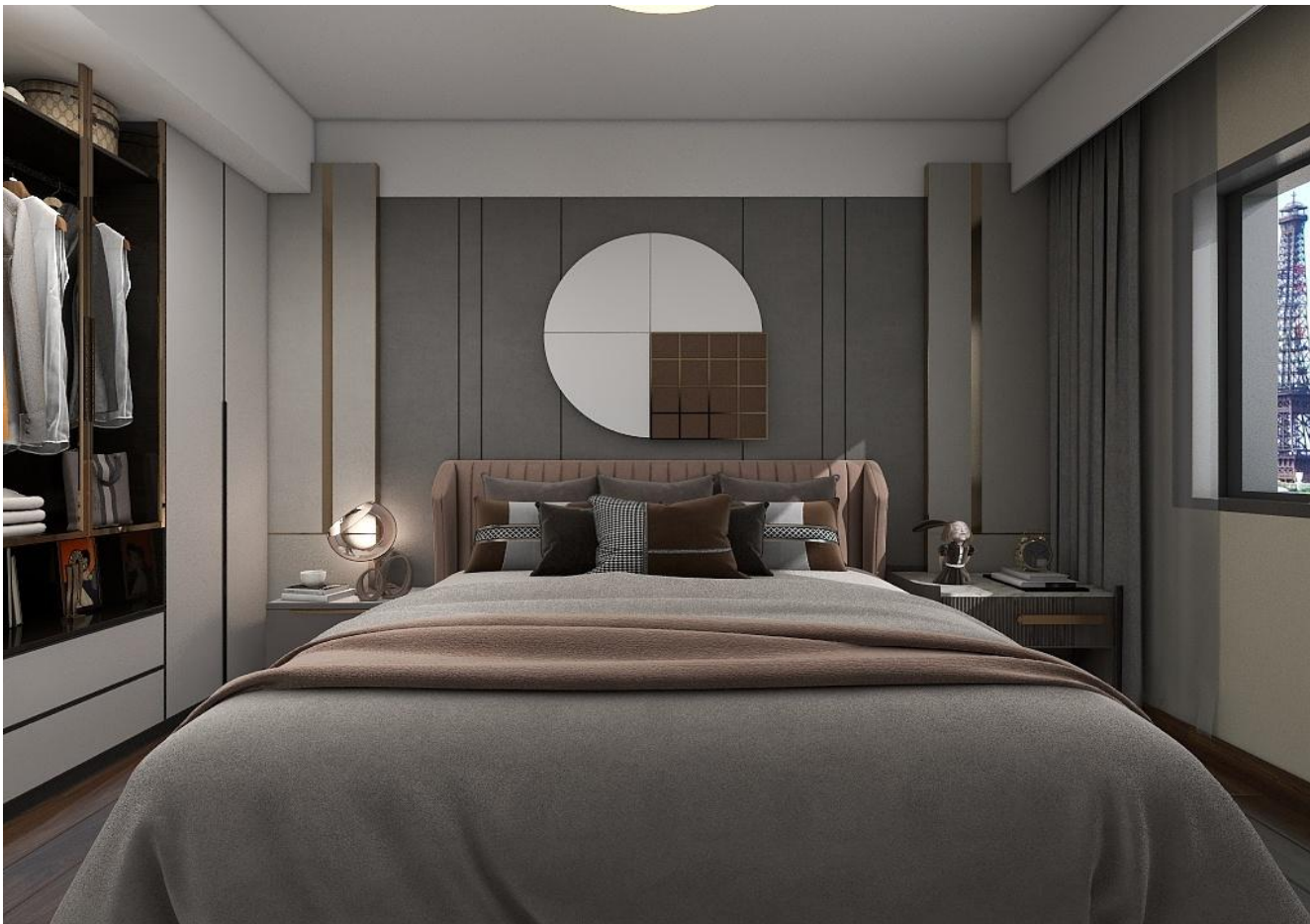
次卧立面A(1:35)





次卧立面图B(1: 35)

#### 4. 5次卧



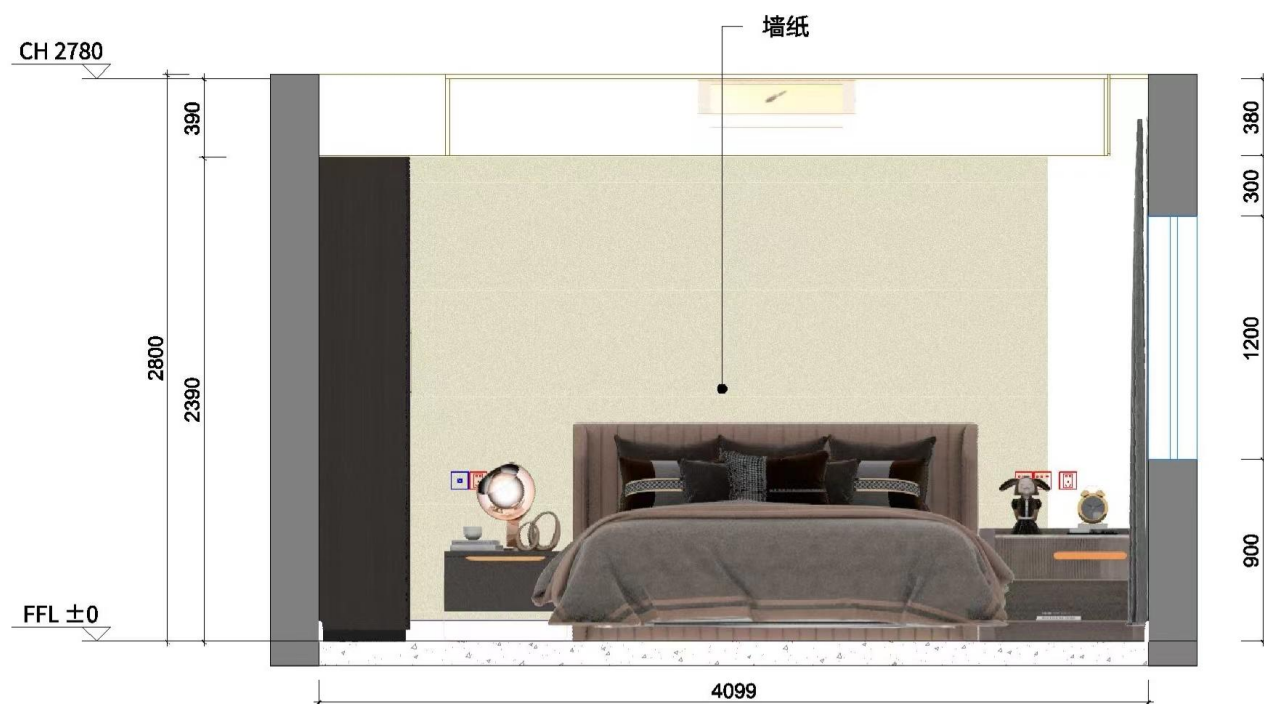
次卧效果图



次卧效果图







次卧立面D(1:35)

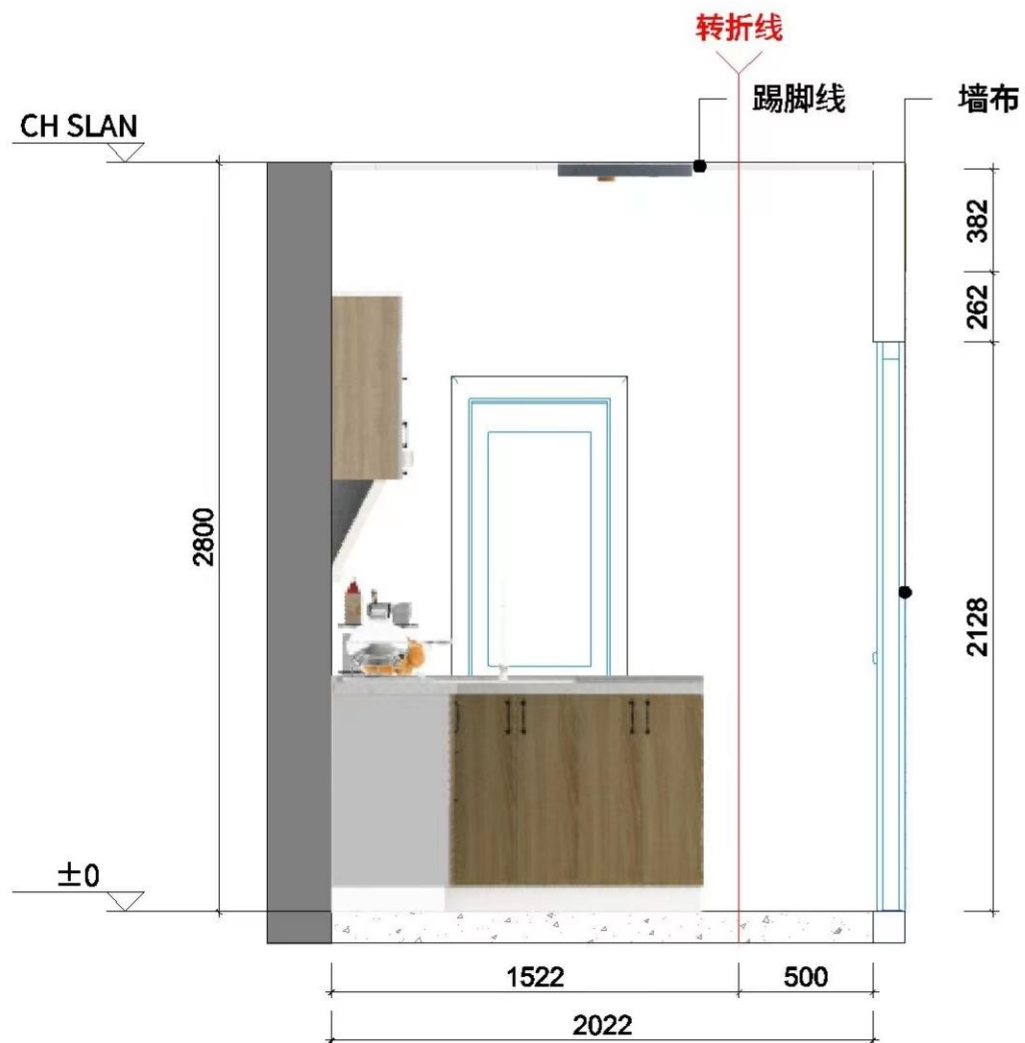
4.6 厨房



厨房效果图



厨房立面A(1:35)



厨房立面B(1: 35)



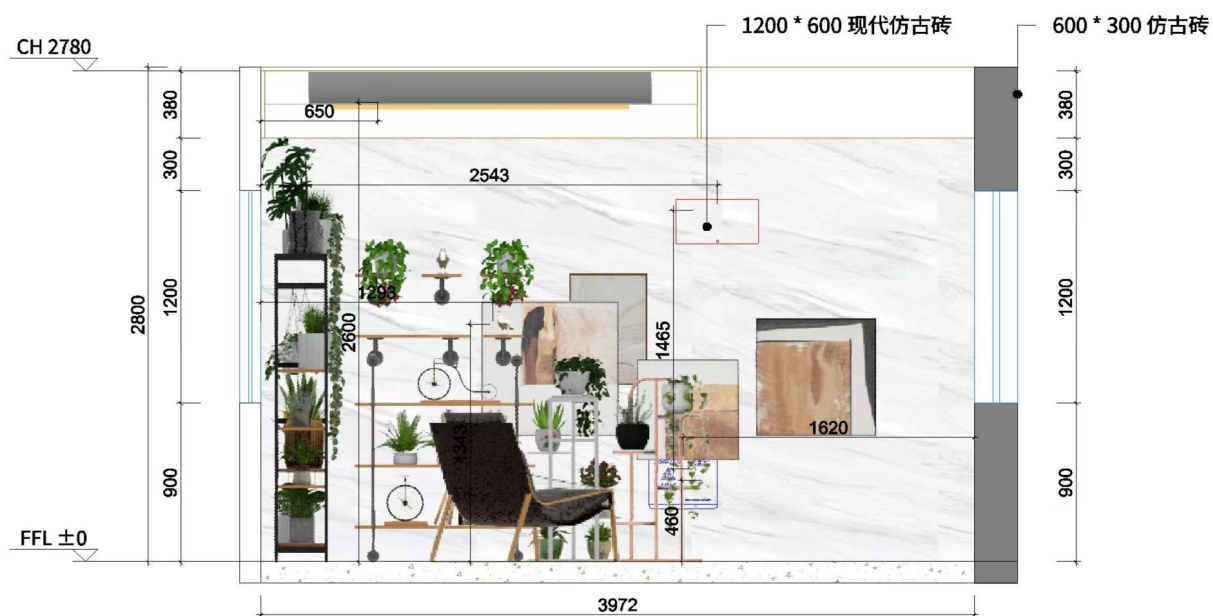
#### 4.7阳台



阳台效果图



阳台立面A(1: 35)



阳台立面B(1: 35)

#### 4.8洗漱间



洗漱间效果图